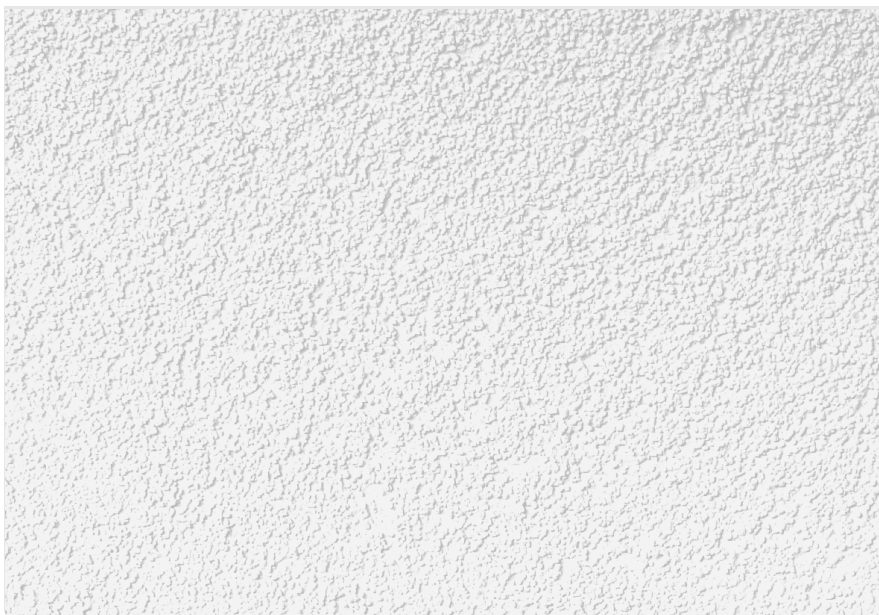


Rèvetement de finition minéral



CONDITIONS D'APPLICATION

Avec une humidité relative de 55%, la température de l'air et du support au moment de l'application du revêtement et pendant les 48 heures qui suivent ne doit pas être inférieure à +4° C, ni supérieure à +25° C. La température du produit avant l'application ne doit pas dépasser 25° C. Pendant et après les travaux, jusqu'au séchage complet, protéger le revêtement des conditions climatiques (vent fort, précipitations, température élevée, brume, etc.). Ne pas utiliser Drytex sur des surfaces horizontales exposées à la pluie. La pente minimale autorisée est de 27 degrés. Ne pas utiliser le produit au-dessous du niveau du sol. Les revêtements Drytex sont de couleur blanche. La couleur définitive de la façade est obtenue par l'application des peintures de façade Dryvit Silstar, Colorsil ou Demandit. Afin d'obtenir la couleur souhaitée et bien protéger le revêtement, la pose de deux couches de peinture est indispensable. Il est conseillé de laver les outils à l'eau directement après l'application du produit.

UTILISATION

Revêtement de façade utilisé dans le système d'isolation Drysulation.

QUALITÉS ET PARAMÈTRES TECHNIQUES IMPORTANTS

Densité :	1,6 ± 1,9 g/cm ³
Granulométrie maximale :	1,2 ± 2,0 mm
Le revêtement Drytex :	<ul style="list-style-type: none"> - possède une perméabilité importante à la vapeur d'eau - est un produit non-inflammable (réaction au feu de classe A 1)



Description générale du produit:

Les revêtements Drytex sont un mélange sec modifié aux polymères, qui, dilué avec de l'eau, donne un revêtement de haute qualité. Il existe en trois textures :

Quartzputz –ribbé;
Sandpebble – taloché;
Sandblast –taloché fin;

Couleur:

Blanc

Poids/emballage:

25,0 kg net/ sac

Rendement:

Quartzputz – 2,6 –2,8 kg/m²
Sandpebble – 2,6 –2,8 kg/m²
Sandblast – 2,5–2,8 kg/m²

Le rendement a été déterminé par un professionnel qualifié. Le rendement réel dépendra en grande partie du type et de la préparation du support, des conditions climatiques, de la méthode utilisée et de l'expérience de l'opérateur.

Rèvetement de finition minéral

PREPARATION DU SUPPORT

La surface doit être lisse, propre, sèche, homogène, libre de dépôts d'oxyde, d'efflorescences, de tâches de gras et autres substances qui pourraient rendre l'application difficile. La couche de revêtement séché constitue, avec le treillis d'armature, une couche de base prête à l'application de revêtements minéraux. S'assurer du séchage complet de la couche de base avant toute application du revêtement Drytex.

PRÉPARATION AVANT L'APPLICATION

Verser 5,5 – 6,0 l d'eau claire dans un seau propre de 20 l, ajouter le revêtement sec et mélanger au moyen d'un mélangeur basse vitesse (400-500 tours /min) jusqu'à l'obtention d'un produit homogène. Laisser reposer env. 5 minutes pour maturation. Mélanger à nouveau en ajoutant, si besoin, un peu d'eau. La préparation reste utilisable 1 à 2 h environ en fonction des conditions climatiques.

MODE D'EMPLOI/APPLICATION

- 1) Appliquer le revêtement Drytex avec une taloche en acier inox à l'épaisseur du grain le plus important.
- 2) Travailler la texture sur le produit fraîchement posé par mouvements de taloche en plastique. Talocher toute la surface par mouvements identiques. L'application du revêtement sur une surface homogène doit être effectuée de façon continue (sans pause). L'application devrait être réalisée par un applicateur agréé.

Les informations ci-dessus sont conformes aux spécifications relatives à la mise en œuvre des systèmes Dryvit et sont fournies de bonne foi. Dryvit ne pourrait être tenu responsable des travaux du concepteur et de l'applicateur. Afin de s'assurer que les informations dont vous disposez sont toujours à jour, nous vous invitons à nous contacter. La fiche technique numéro DS.PL.04.53.01 remplace la fiche technique numéro DS. 02.04.4803

Conditions et durée de stockage:

Stocker le produit dans son conditionnement d'origine fermé, par températures de 4 °C. à 38 °C., pendant une période maximum de 12 mois à partir de la date de fabrication indiquée sur l'emballage. Protéger les sacs de toutes les opérations de manutention et de l'influence directe des conditions climatiques et de l'humidité.

Temps de séchage:

48 heures environ (température de +20 °C, humidité relative de 55%). Le temps de séchage peut augmenter par température inférieure et avec un taux supérieur d'humidité.

Entretien:

Les revêtements Dryvit devant être peints, leur entretien est détaillé dans les fiches techniques des peintures de façade Dryvit.

Admission à l'usage

Produit conforme à :
ETA-08/0210, AT-15-2717/2014
Le produit possède l'Attestation d'Hygiène PZH :
HK/B/0877/01/2012

